

Lim, rengöring & kantlist

Standard och lagersortiment



HOLM
TRÄVAROR



Holm Trävaror – ett svenskt familjeföretag grundat 1927

Vår historia började för snart 100 år sedan när de driftiga bröderna Gösta och Einar Holm startade företaget Bröderna Holm. I en liten lokal i Ransta 1927 tändes en idé om att tillverka mattpiskare, korgar, pilmöbler och serveringsbrickor av plywood.

Under 60-talet ändrade bröderna Holm inriktning när ett trendbrott skedde och importerade möbler blev för svåra att konkurrera med för korgmöbelmakarna. Istället valde man att utveckla handeln med trävaror och blev en välkänd leverantör av tropiska träslag till båtbyggeri och möbeltillverkare.

En förädlingsfabrik för lövträ byggs i Sala. Brodern Einar reser

till Italien och Schweiz för att knyta kontakter med fanerfabriker och sågverk.

1991 blev Bernt Johansson ensam ägare till Bröderna Holm och ett nytt kapitel inleddes. Bernt ändrade inriktning mot industriföretag, och öppnade upp kontor i Stockholm. 2009 Förvärvades Fanerimporten i Sävsjö. Då tog det fart. 2011 Bytte företaget namn till Holm Trävaror.

Vi på Holm Trävaror är stolta över vår anrika historia. Med nära 100 år i branschen besitter vi en unik erfarenhet och specialkompetens samtidigt som vi står för nytänkande inom området. Under årens lopp har vi skapat många och långa relationer. Detta ser vi som ett kvitto på att vi levererar produkter och mervärden för våra kunder.



Vi hjälper dig att hitta rätt material

Kontakta oss så hjälper vi dig att hitta rätt material efter dina önskemål.



Lim, rengöring & kantlist

Med mångårig erfarenhet av limteknik kan vi erbjuda våra kunder en gedigen kunskapsbank, samt ett brett sortiment av lim och rengöringsmedel. Ni kan välja att få leveranser i små eller stora volymer, från lim på flaska till en IBC-container. Vårt sortiment av lim omfattar allt från polyuretan till smält- och vitlim.

För att fullborda vårt produktsortiment har vi kantlist som matchar vårt skivmaterial. Vi tillhandahåller dimensioner från 13 mm upp till 74 mm och tjocklekar från 0,35 - 3,0 mm. Även kantlist som appliceras med hetluftskantlistmaskin samt laserkantlist finns i vårt sortiment

Våra säljare hjälper dig att hitta rätt!

I broschyren presenteras vårt standardsortiment som finns för direktleverans från vårt lager i Sävsjö, Stockholm och Skellefteå. Oftast packas och skickas varorna samma dag som din beställning läggs.

Innehåll

Översikt	s. 4
Smältlim	s. 6 - 9
Vitlim	s. 10-13
Rengöringsmedel	s. 14-15
Felsökningshjälp	s. 16
Kantlist	s. 18-19

Översikt

I tabellerna nedan ser du våra produkters egenskaper. Se resp. sida för mer information om varje produkt.



Smältlim

Produkt	Sida	Fyllt/Ofyllt		Matnings- hastighet				Bearbetings- temperatur				Värme- beständighet		
		Fyllt	Ofyllt	0-9 m/min	10-19m/min	över 20 m/in	100-150 °C	170-200 °C	190-210 °C	200-220 °C	upp till ca 85 °C	upp till ca 105 °C	upp till ca 145 °C	
Technomelt KS 217 - granulat	6	●		●				●					●	
Technomelt KS 351 - granulat	6		●		●			●					●	
Technomelt KS 922 - granulat	7		●		●				●				●	
Technomelt KS 215 - granulat	7	●				●		●					●	
Technomelt KS 224/2 - granulat	8	●		●			●					●		
Technomelt HKP 21 - patron	8	●			●						●		●	



Vitlim

Produkt	Sida	Klass		Öppentid			Presstid		Åtgång g/m ²			Viskositet		
		D2	D3	6-9 min	8-12 min	18-20 min	6-10 min	8-20 min	80-110 g/m ²	80-200 g/m ²	100-180 g/m ²	150-350mPA.s	4500-10000mPA.s	12000-16000mPA.s
Miracol 6260	10	●			●					●				●
Aquence WL2002	10	●				●	●		●				●	
Miracol 6359	11		●		●			●		●				●
Miracol 6288	12		●		●			●			●			●
Miracol 8F1	12		●	●				●			●			●



Rengöringsmedel

Produkt	Sida	
KKC Rengöringsmedel	14	Rengöringsmedel för fettfläckar, limrester, m.m.
Lc 2/30 Rengöringsmedel	14	Rengöringsmedel för lim, rester av släppmedel m.m.
Lc 2/21 Kylmedel	14	Rengöringsmedel med kyleffekt
Lc 2/10 Släppmedel	15	Lämnar en film på arbetsstycket som hindrar lim att fästa
Lc 2/40 Skyddsmedel	15	Skydd mot limpartiklar på tryckrullar och glidblock



**Miracol
Vitlim**

8F1

Dispersion lim
(PVAC): Vatten- och
värmebeständigt
trälim, D3/D4

**HOLM
TRÄVAROR**
holmtravaror.se

Innehåller Bensen,
2H-isotiazolon
och 2-metyl-2H-isotiazolon
(Eines:220-230)
reaktion. Särskilt

Förpackningsmaterial
endast i organiska
torrt. För ej hett
drycker eller sprit
hetta och sälla

Anm: Rör om före

Holm Travaror AB
No. 48192

Smältlim

Henkels TECNOMELT® har ett brett produktsortiment och är det ledande valet för smältlim. Här finns lim som är utformade för bästa resultat i alla typer av produktionsmiljöer. Väljer du TECNOMELT®-lim får du kvalitet, kostnadseffektivitet och pålitlighet. Våra säljare hjälper dig hitta rätt!

Technomelt KS 217

25 kg

EVA smältlim för kantlimning

NATUR

VIT

Kantlistmaterial: Trä, fanér, melamin, polyester, HPL, PVC, ABS och PP. Ett universellt användbart smältlim för olika kantlistmaterial.

- Låg viskositet
- Universalsmältlim
- Mycket god vätning även av besvärligt kantmaterial
- Ger täta fogar
- Hög slutlig hållfasthet
- Hög värmebeständighet
- Kan överfaneras
- Drygt

Teknisk data

Bearbetningstemperatur limbehållaren	180-200 °C
Bearbetningstemperatur påläggningsvalsen	190-200 °C
Värmebeständighet	ca 90 °C
Uppmjukningspunkt	ca 105 °C
Matning	>12m/min °C
Viskositet	100.000 mPa.s/180 C 55.000 mPa.s/200 °C



Technomelt KS 351

25 kg

EVA smältlim för kantlimning

Kantlistmaterial: Trä, fanér, melamin, polyester, HPL, PVC, ABS och PP. Lämpligt för produktionslinjer (BAZ) med direktapplicering.

- Medelhög viskositet
- Universalsmältlim
- Mycket god termatisk motstånd
- Ger täta, praktiskt taget osynliga fogar
- Mycket hög värmebeständighet
- Drygt
- Mycket god vätning även av besvärligt kantmaterial
- Ger släta ytor även vid mycket flexibla material
- Hög slutlig hållfasthet

Teknisk data

Bearbetningstemperatur limbehållaren	180-200 °C
Bearbetningstemperatur påläggningsvalsen	190-200 °C
Värmebeständighet	ca 90 °C
Uppmjukningspunkt	ca 105 °C
Matning	>15m/min °C
Viskositet	140.000 mPa.s/180 C 75.000 mPa.s/200 °C



Har jag rätt inställningar när jag limmar?

Det kan vara svårt att hitta felkällan när inte kantlisten sitter som den ska. På sida 16 kan du få lite hjälp med felsökning. Om det inte löser problemen, kontakta din säljare.

Technomelt KS 922

25 kg

PP smältlim för kantlimning

Kantlistmaterial: Trä, fanér, melamin, polyester, HPL, PVC, ABS och PP. Ett universellt användbart smältlim för olika kantlistmaterial. Speciellt lämpligt för träkantlist.

- Medelhög viskositet
- Mycket god termisk motstånd
- Ger mycket täta, praktiskt taget osynliga fogar
- Mycket hög värmebeständighet
- Drygt
- Mycket god vätning
- Ger släta ytor även vid mycket flexibla material
- Hög slutlig hållfasthet

Teknisk data

Bearbetningstemperatur limbehållaren	180-200 °C
Bearbetningstemperatur påläggningsvalsen	190-200 °C
Värmebeständighet	>100 °C
Uppmjukningspunkt	ca 150 °C
Matning	>15m/min °C
Viskositet	80.000 mPa.s/200 °C

Technomelt KS 215

25 kg

EVA smältlim för kantlimning

NATUR

Kantlistmaterial: Fanér, melamin, polyester, HPL, PVC, ABS, PP.

- Medelhög viskositet
- God flytförmåga
- Universalsmältlim
- Goda egenskaper vid maskinbearbetning
- Mycket god vätning även av besvärligt kantmaterial
- Hög hållfasthet i den färdiga fogen
- Hög värmebeständighet i fogen

Teknisk data

Bearbetningstemperatur limbehållaren	180 - 200 °C
Bearbetningstemperatur påläggningsvalsen	190 - 200 °C
Värmebeständighet	ca 90 °C
Uppmjukningspunkt	ca 110 °C
Matning	>20m/min °C
Viskositet	180.000 mPa.s/180 °C 95.000 mPa.s/200 °C



Technomelt KS 224/2

25 kg

EVA smältlim för kantlimning

NATUR

Kantlistmaterial: Fanér, melamin, polyester, PVC, ABS, PP upp till ca 1 mm tjocklek. Tillverkad speciellt för manuellt drivna kantlimningsmaskiner. Kantlimning genom direkt påläggning av lim på kantlistmaterialet.

- Låg viskositet
- Låg appliceringstemperatur
- Smälter snabbt
- Mycket god vätning även av besvärligt kantmaterial
- Drygt



Teknisk data

Bearbetningstemperatur limbehållaren	120 - 240 °C
Bearbetningstemperatur påläggningsvals	120 - 140 °C
Värmebeständighet	ca 75 °C
Uppmjukningspunkt	ca 85 °C
Matning	>5m/min °C
Viskositet	17.000 mPa.s/180 C 10.000 mPa.s/200 °C

Technomelt HKP 21

25 kg

EVA smältlim för kantlimning - patroner för HolzHer kantlistmaskin

NATUR

VIT

Kantlistmaterial: Massivträ, fanér, melamin, polyester, HPL, PVC, ABS och PP.

- Universalsmältlim
- Snabbsmältande
- Mycket god vätning



Teknisk data

Rek. bearbetningstemperatur påläggningsmunstycket	200 - 220 °C
Värmebeständighet	> 90 °C
Uppmjukningspunkt	ca 108 °C

Kantlistning i HolzHer patronutrustning för matningshastigheter från 10 m/min.

Vad är ett smältlim?

Smältlim används för limning av olika kantlistmaterial, exempelvis trä, fanér, melamin, polyester, HPL, PVC, ABS & PP. Smältlim har olika sammansättningar beroende på önskade egenskaper. Gemensamt för dem alla är att de smälter vid uppvärmning.

Olika typer av smältlim?

Smältlim finns i formerna granulär eller patron. Vilket du väljer beror på maskintyp. Limmen finns även i olika typer.

EVA (Etyl Vinyl Acetat) kan smältas om flera gånger.

Polyolefinbaserade smältlim har bättre vatten- och värmebeständighet än EV-baserade lim.

PUR-lim är det som bäst lämpar sig för tuffare förhållanden. När det värmts upp härdar det för att sedan bli värmebeständigt. PUR-lim beställs på förfrågan.

Fyllt eller ofyllt?

Det fyllda limmet innehåller förutom bindermedel även fyllmedel. Fyllmedlet gör limmet mer förlåtande. Det kan appliceras med lägre hastighet och maskinen är lätt att rengöra.

Det ofyllda limmet är en vidareutveckling där man medvetet utelämnat fyllmedel. Det gör att man får ett resultat som har samma hållbarhet men med ett tunnare limskikt.

Bra att veta

Förvara limmet torrt och i dammfri miljö. Undvik även damm i området för limning.

Avståndet mellan limrullen och styrklacken måste ställas in perfekt. Placeras de för nära är risken att rullen i biten, placeras de för långt ifrån når ej rullen biten och kantlisten lossnar. Temperaturen på materialet bör vara minst 18 grader. För felsökning, se sida 16.

Öppentid, slutentid och sättid

Öppentid är tiden mellan applicering av lim och tryckapplikationen. Detta inkluderar både den öppna väntetiden och den stängda öppentiden.

Slutentid är tiden från att de element som ska bindas ihop sluts och värmen/trycket från maskinen är klart.

Sättid är den tid limmet har som krav att uppnå den initiala bindningsstyrkan efter sammanfogning av materialet.

Vad som påverkar öppentid

- Luftströmmar /ventilation
- Mängden lim på rullen
- Applikationstemperatur
- Materialtyp: Porositet, värmeledningsförmåga
- Materialets temperatur

Vitlim

Holm trävaror erbjuder en av de ledande och mest innovativa lim- och systemlösningarna för trä- och möbelindustrin. Med lång erfarenhet finns kunskapen av att optimera hela limprocessen när det gäller kvalitet och produktivitet, vilket också ger möjlighet att minska de totala produktionskostnaderna.



Miracol 6260 – D2-lim

5 kg / 30 kg

Dispersionslim för fanér- och laminatlimning PVAc

VIT

Högpresterande dispersionslim för fanér- och laminatlimning. Binder snabbt. För fanérbeten liksom limning av laminat som CPL/HPL och folie- och trämaterial inom möbel- och inredningssnickerier.

- Mycket kort presstid vid varmlimning
- Plastiskt hård limfog, men är ändå inte skör. Förhindrar fogöppning tack vare hög andel torrsbstans i limmet
- Förhindrar genomslag vid fanéring
- God fuktbeständighet
- Värmebeständighet enligt EN14257 > 7 N/mm² (WATT 91)
- Formaldehydfri, lösningsmedelsfri, ingen farobeteckning

Bearbetningsdata

Påläggningmängd	100 - 200 g/m ²
Bearbetningstemperatur	18 - 20 °C (material, lim och lokal)
Presstryck	Minst 0,25 N/mm ² (2,5 kg/cm ²)
Presstemperatur	20 - 120 °C
Viskositet	12.000 - 12.500 mPa.s
Presstid	20 °C ca 15 min, 50 °C ca 4 min 80 °C ca 1 min, 110 °C ca 30 sek



Aquence WL2002 – D2-lim

27 kg

Lim för kvistlagnings- och tappisättningsmaskiner typ Koch

VIT

Kantlistmaterial: Trä, fanér, melamin, polyester, HPL, PVC, ABS och PP. Lämpligt för produktionslinjer (BAZ) med direktapplicering.

- Lämpat för pumpar med ett utväxlingsförhållande 2:1
- Låg viskositet
- Goda egenskaper vid användning av munstycken
- Lång öppentid
- Snabbbindande
- Transparent seg elastisk fog
- Högsta hållfasthet vid limning av trä- och möbeldelar
- Enkel rengöring av verktyg

Bearbetningsdata

Viskositet	300 - 350 mPa.s
------------	-----------------

Limmets och arbetsstyckets bearbetningstemperatur ska vara lägst +10 °C. Ytorna som ska limmas måste passa noggrant och vara rena. Limmet levereras färdigt för användning, kan dock vid behov spädas med 3% vatten.



Carstens är ett varumärke inom Holm Trävaror. Ett varumärke som står för förstklassig kvalitet med en etablerad och erfaren kundservice.

Miracol 6359 - D3-lim

5 kg / 30 kg

Dispersionslim för fanér- och laminatlimning

VIT

Snabbbindande och värmehärdande. För krävande fanérbete, samt för allmän limning av laminat och folier på träbaserat material inom kök-, bad- och inredningssnickerier

- Mycket kort presstid vid varmlimning
- Plastiskt hård limfog, men ändå inte skör.
Förhindrar fogöppning
- Vattenbeständighet enligt EN 204-D3
- Fri från formaldehyd och lösningsmedel

Bearbetningsdata

Bearbetningstemperatur	18-20 °C
Applicering	Limmet appliceras på en sida med limvals eller limmaskin
Förbrukning	100 - 200g/²
Öppentid	8 - 10 min
Presstryck	minst 0,25 N/mm² (2,5 kg/cm²)
Presstemperatur	20 - 120 °C
Viskositet	10.000 mPa.s
Presstid	20 °C ca 12 min, 50 °C ca 3 min 80 °C ca 40 sek, 110 °C ca 30 sek



Vitlim är främst avsett för att användas inomhus, men olika vitlim tål olika mycket fukt. Fukttåligheten beskrivs i fyra fuktbeständighetsklasser enligt följande.

Fuktklass (EN 204) och användningsområde

- | | | | |
|-----|---|----|--|
| D1* | Inomhus i torra rum. Fukthalten i träet får ej överstiga 15%. Lämpliga användningsområden är foglimning, monteringslimning, möbler, trägolv m.m. | D3 | Inomhus där det frekvent förekommer förhöjd luftfuktighet eller utomhus där de limmade ytorna inte direkt påverkas av väderlek. Lämpliga användningsområden är möbler och inventarier i våtrum, köksbord eller liknande som ofta är utsatta för fukt. |
| D2 | Inomhus där det kortvarigt förekommer förhöjd luftfuktighet. Fukthalten i träet får ej överstiga 18%. Lämpliga användningsområden är foglimning, monteringslimning, möbler och trägolv som utsätts för lite fukt och varierande temperatur. | D4 | Inomhus där det förekommer långtidspåverkan av förhöjd luftfuktighet eller utomhus där träet ständigt påverkas av väderlek. Utomhus bör limfogen skyddas med lack, olja eller liknande. Lämpliga användningsområden är fönster och dörrar och bordsskivor utsatta för mycket fukt. |

*Observera att D1-lim sällan marknadsförs direkt i handeln.

Miracol 6288 - D3-lim

5 kg / 30 kg

VIT

För limning av fönster- och skyddade fasadkomponenter

Lämplig för limningar inom träbearbetningsindustrin med ökad fuktexponering som t.ex fönster- och fasaddelar i det skyddade utomhusområdet. Lämplig för limning av fönsterkantsfogar enligt FFFKS-EMPLA riktlinje 08.03 / 2013, med härdare K102 för fönsterbalklaminering och fingerskarvar.



Bearbetningsdata

Påläggning

Normalt ensidig limning, på hårda och feta träslag
tvåsidigt i s.k vått i vått

Påläggningsmängd

120 - 200 g/m²

Öppentid

upp till 10 minuter

Presstryck

minst 0,25 N/mm²

Presstid

+20 °C: minst 10 min

+50 °C: minst 5 min

+70 °C: minst 2 min

Viskositet

15.000 mPa.s

Miracol 8F1 - D3-lim

5 kg / 30 kg

VIT

Vatten- och värmebeständigt vitlim (PVAc)

Lämplig för limningar inom träbearbetningsindustrin med ökad fuktexponering som t.ex fönster- och fasaddelar i det skyddade utomhusområdet. Lämplig för limning av fönsterkantsfogar enligt FFFKS-EMPA riktlinje 08.03 / 2013, med härdare K102 för fönsterbalklaminering och fingerskarvar.

- Värmebeständighet >7 N mm² (EN 14257, WATT 91), +63 till +68 °C (EN14292)

- Vattenbeständighet utan härdare EN 204-D3, med härdare K102, EN 204-D4



Bearbetningsdata

Påläggning

Normalt ensidig limning, på hårda och feta träslag
tvåsidigt i s.k vått i vått

Påläggningsmängd

150 - 200 g/m²

Öppentid

upp till 8 minuter

Presstryck

minst 0,2 N/mm²

Viskositet

4000 - 6000 mPa.s

Presstid

20 °C minst 10 min, 35 °C 6-10 min

PVAc-lim, trälim och vitlim - vad är det för skillnad?

Det är ingen skillnad, bara tre olika benämningar.

Vad är C4-klassning?

C4-klass innebär konstruktionsklassning för bärande träbalkar m.m.

Vilket presstryck ska man använda vid pressning?

2,5 - 3,0 bar/cm².

Hur mycket lim ska man lägga på?

100 - 150 gr/m².

Hur tänker man runt pH-värdet i olika vitlim?

I de flesta träslag ligger pH-värdet omkring 3-4. Bäst är att limma med ett lim som har likvärdigt pH-värde. Nackdelen är att verktyg m.m rostar lättare vid lågt pH-värde. Därför finns ingen regel hur man ska göra och valen är olika från kund till kund.

Vid tillverkning av kök och badrumsinredning, vilket lim ska man välja?

Miracol 6288 alt. Miracol 6359.

Vid tillverkning av fönster och dörr, vilket lim ska man välja?

Miracol 8F1.

Vid tillverkning av t. ex trädgårdsmöbler, vilket lim ska man välja?

Vid limning för utomhusbruk där produkten inte är under skydd, t. ex takutsprång, skärmtak m.m. så ska inte vitlim användas, utan istället PUR-lim (ej vid hårda träslag). Vid limning av hårda träslag för utomhusbruk bör ett 2-komponentslim användas, typ resorcinol-fenol-lim (tidigare "Cascofén").

Är vitlim giftigt?

Det är inte rekommenderat att förtära, men egentligen finns det inget giftigt i vitlim.

Vad är rekommenderad lagringstemperatur för lim?

15-25 grader.

Hur torrt ska trä vara vid limning?

Det ska vara möbeltorrt = 8 - 12% luftfuktighet. Aldrig över 16%.

Vad är rekommenderad limningstemperatur?

18-20 °C (material, lim och lokal).

Hur ska limytorna vara?

Rena och torra, inte putsade.

Hur appliceras limmet vid pressning av fanér och laminat?

Vanligtvis appliceras limmet med en rulle på bärmaterialet, varefter ytmaterialet kan fixeras med kall- eller varmpressning.

Vid fanéring kan speciella inställningar användas för att minimera limmets penetration. Risken för missfärgning kan reduceras eller elimineras genom att välja rätt lim. Kontakta oss för mer information.

Vid planlaminering är ett slätt och jämnt utseende hos den färdiga ytan avgörande. Eventuell svällning av det träbaserade bärmaterialet förebyggs genom att använda ett smältlim som inte väter det träbaserade materialet.

I vilka fall är det inte lämpligt att använda vitlim?

Det är inte lämpligt med vitlim till t. ex bärande konstruktioner, i mycket fuktiga och varma utrymmen (t.ex bastu) eller utomhus (t. ex för utemöbler).

Varför bör hyvlade ytor limmas inom 24 timmar?

Fett- och garvsyra tränger ut till ytan och förhindrar limmets penetreringsförmåga om det ligger längre.

Vad menas med efterhärdningstid?

Det är den tid det tar för limmet att nå sin slutgiltiga hållfasthet.

Vad är formaldehydhalten i vitlim?

Formaldehydhalten är mycket låg i vitlim som därför är ett bra hälso- och miljöval.

Varför uppstår limblåsor vid pressning av laminat mot MDF och spånskivor?

Det kan finnas flera anledningar, som för lite lim, för lång öppetid eller att man börjat bearbeta eller transportera skivorna innan härdningstiden på 24 timmar har förflutit.

Vad ska man tänka på vid limning mot en fuktrög skiva?

Fuktröga skivor (gröna) är konstruerade för att inte dra åt sig vatten. Vid användning av ett vattenbaserat lim på en fuktrög skiva blir då presstiden mycket längre. Speciellt med bara en sugande yta som vid t.ex laminat mot PDF.

Hur kan man avgöra om limmet har frusit?

Om vitlimmet är trådigt eller ser ut som risgrönsgröt har det frusit och ska kasseras.

Hur kan man avgöra om limmet är för gammalt?

Om vitlimmet luktar surt eller har ändrat konsistens så kan det vara ett tecken på att det är för gammalt. Om det luktar okej och har bra konsistens är det ett tecken på att limmet är ok.

Rengöringsmedel

Holm Trävaror distribuerar kemiska produkter och systemlösningar för ytbehandling och kantlistning. Vår målsättning är att ligga i framkant för att hjälpa dig uppnå ett perfekt resultat och samtidigt optimera dina kostnader. En etablerad partner till träindustrin med produkter du kan lita på!

KKC Rengöringsmedel

KKC är ett verksamt rengöringsmedel för alla ytor av konstmaterial

Effektiv mot:

- Fettfläckar
- Limrester
- Märken från bläck- och blyertspennor
- Limrester av gamla klisteretiketter

Användning

Applicera KKC med t.ex en trasa och torka försiktigt tills fläcken eller limresterna är borta.

Kundfavorit!



Lc 2/30 Rengöringsmedel

Ett rengöringsmedel som ger ytan en perfekt finish

Med kontinuerlig användning av Lc 2/30 undviks rester av lim och tidigare applicerade släppmedel. Kantradien blir jämn som på en ny maskin, vilket skapar ett högkvalitativt utseende.

- Sparar tid
- God rengöringsförmåga
- Minskar kostnader



Lc 2/21 Kylmedel

Ett rengöringsmedel med kyleffekt

Lc 2/21 Kylmedel används före fräsenheten och verkar med omedelbar kylning av limmet samtidigt som det rengör topp- och bottenkanter. Produkten har en antistatisk effekt på frässpån som annars kan fastna på t.ex kopierhjul.

- Sparar tid
- Rengör
- Minskar kostnader





Lc 2/10 Släppmedel

Lämnar en film på arbetsstycket som hindrar lim från att fästa

Släppmedel Lc 2/10 sprayas på topp och botten av arbetsstyckets kantområde. Produkten innehåller en vätska som lämnar en snabbt avdunstande film på arbetsstycket som hindrar lim från att fästa.



- Snabbverkande
- Mycket flyktig
- Lämnar inga rester
- Ingen vidhäftning av lim

Lc 2/40 Skyddsmedel

Förhindrar att limpartiklar fastnar på tryckrullar eller glidblock

En jämn limning av kantlister är omöjligt att uppnå (särskilt inom möbelindustrin) om limpartiklar fastnar på tryckrullar eller glidblock. För att uppnå resultat av högsta kvalitet krävs precision och ett bra skyddsmedel för dina verktyg.



- Snabbverkande
- Mycket flyktig

Felsökningshjälp vid kantlimning

Det kan vara svårt att hitta felkällan när inte kantlisten sitter som den ska. Här får du lite hjälp med felsökning. Om det inte löser problemen, kontakta din säljare.

Limmängd



Optimal limmängd
Utseende när limmängden är perfekt

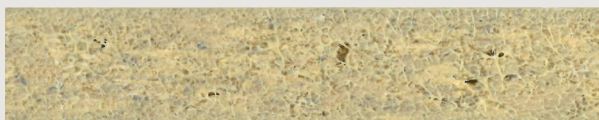


För lite lim
För lite lim och kantlisten riskerar att släppa

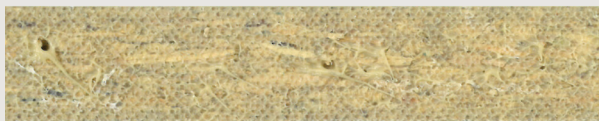


För mycket lim
Lim skjuter ut över kanten.

Styrplattans inställning



Korrekt inställning av styrplattan
Utseende när styrplattan är perfekt inställd

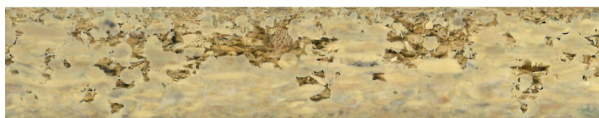


Felaktig inställning av styrplattan
Påläggningsvalsen vidrör arbetsstycket



Felaktig inställning av styrplattan
Påläggningsvalsen för långt från arbetsstycket

Andra möjliga felkällor



Arbetsstycket ur vinkel



Fogfräsen felaktigt inställd



För lite tryck på pressrullarna
Limmet trycks inte ut under kantlisten



Pressrullarna är ur vinkel
Limmet trycks inte ut jämnt under kantlisten



För lång öppentid
Limmet har hunnit härda för mycket innan applicering av kantlisten.



Kantlist

För att fullborda vårt produktprogram har vi kantlist som matchar vårt skivmaterial.

Kantlisten finns i materialen ABS, melamin, PP och faner. Vi tillhandahåller kantlist i bredder från 13 mm upp till 74 mm och tjocklekar upp till 3,0 mm. Även kantlist som appliceras med hetluft samt laserkantlist finns i vårt sortiment.

Följande är endast ett urval av vårt lagersortiment. Kontakta oss så hjälper vi dig hitta rätt material efter dina önskemål.



Kantlist ABS	
Art. Nr.	Benämning
CA1003776	Kantlist ABS BJÖRK-PR 072R-BIRCH 9.22X0.8 BS
CA5872311	Kantlist ABS GRÅ-PR 587L-07.23X1.0 PE
CA6112311	Kantlist ABS GRÅ-PR 611U-07.23X1.0 PE
CA6792311	Kantlist ABS GRÅ-PR 679L-07.23X1.0 PE
CA1004338	Kantlist ABS SVART-PR 2110-07.16X0.8 PE
CA1003164	Kantlist ABS SVART-PR 2110-07.19X0.8 PE
CA1003797	Kantlist ABS SVART-PR 2110-07.19X2.0 PE
CA1002735	Kantlist ABS SVART-PR 2110-07.23X0.8 PE
CA1003423	Kantlist ABS SVART-PR 2110-07.23X2.0 PE
CA1002736	Kantlist ABS SVART-PR 2110-07.26X0.8 PE
CA1003167	Kantlist ABS SVART-PR 2110-07.26X2.0 PE
CA1004147	Kantlist ABS SVART-PR 2110-07.30X0.8 PE
CA1003564	Kantlist ABS SVART-PR 2110-07.35X0.8 PE
CA1003264	Kantlist ABS SVART-PR 2110-07.35X2.0 PE
CA1003565	Kantlist ABS SVART-PR 2110-07.45X0.8 PE
CA1003746	Kantlist ABS SVART-PR 2110-07.45X2.0 PE
CA1003690	Kantlist ABS VIT-PR 11 023B-00.16X0.8 GRUND SM
CA1000266	Kantlist ABS VIT-PR 11 023B-00.19X0.8 GRUND SM
CA1000267	Kantlist ABS VIT-PR 11 023B-00.23X0.8 GRUND SM
CA1003317	Kantlist ABS VIT-PR 11 023B-00.26X0.8 GRUND SM
CA1003086	Kantlist ABS VIT-PR 11 023B-00.30X0.8 GRUND SM
CA1000268	Kantlist ABS VIT-PR 11 023B-00.35X0.8 GRUND SM
CA1000150	Kantlist ABS VIT-PR 11 023B-00.45X0.8 GRUND SM
CA1109191	Kantlist ABS VIT-PR 1109 EP230-00.19X1.0 SM Fin O2
CA1109192	Kantlist ABS VIT-PR 1109 EP230-00.19X2.0 SM Fin O2
CA1109231	Kantlist ABS VIT-PR 1109 EP230-00.23X1.0 SM Fin O2
CA1109232	Kantlist ABS VIT-PR 1109 EP230-00.23X2.0 SM Fin O2
CA11093508	Kantlist ABS VIT-PR 1109 EP230-00.35X1.0 SM Fin O2
CA1003176	Kantlist ABS VIT-PR 1109 EP230-07.16X2.0 PE
CA1003314	Kantlist ABS VIT-PR 1109 EP230-07.19X1.0 PE Fin O4
CA1002737	Kantlist ABS VIT-PR 1109 EP230-07.19X2.0 PE Fin O4
CA1000189	Kantlist ABS VIT-PR 1109 EP230-07.23X0.8 PE
CA1003312	Kantlist ABS VIT-PR 1109 EP230-07.23X1.0 PE Fin O4
CA1000079	Kantlist ABS VIT-PR 1109 EP230-07.23X2.0 PE Fin O4
CA1000190	Kantlist ABS VIT-PR 1109 EP230-07.25X0.8 PE
CA1000227	Kantlist ABS VIT-PR 1109 EP230-07.26X2.0 PE
CA1003059	Kantlist ABS VIT-PR 1109 EP230-07.28X0.8 PE
CA1002351	Kantlist ABS VIT-PR 1109 EP230-07.28X2.0 PE
CA1002008	Kantlist ABS VIT-PR 1109 EP230-07.33X2.0 PE
CA1002686	Kantlist ABS VIT-PR 1109 EP230-07.35X0.8 PE
CA1002913	Kantlist ABS VIT-PR 1109 EP230-07.35X2.0 PE
CA1003065	Kantlist ABS VIT-PR 1109 EP230-07.45X2.0 PE
CA1000450	Kantlist ABS VIT-PR 1109 EP230-07.64X2.0 PE
CA1271587	Kantlist ABS VIT-PR 21 117B-00.19X1.0 (0500) SM Fin O2
CA1171999	Kantlist ABS VIT-PR 21 117B-00.19X2.0 (0500) SM Fin O2
CA0100332	Kantlist ABS VIT-PR 21 117B-00.23X0.8 (0500) SM
CA2254789	Kantlist ABS VIT-PR 21 117B-00.23X1.0 (0500) SM Fin O2
CA1171922	Kantlist ABS VIT-PR 21 117B-00.23X2.0 (0500) SM Fin O2
CA1023211	Kantlist ABS VIT-PR 21 117B-00.28X0.8 (0500) SM
CA1003020	Kantlist ABS VIT-PR 21 117B-07.16X2.0 (0500) PE

Kantlist Fanér	
Art. Nr.	Benämning
CA22001411	Kantlist Faner ASK.14X1.0-L FSC100
CA21111415	Kantlist Faner ASK.14X1.5-L FSC100
CA10022031	Kantlist Faner ASK.16X1.0-L FSC100
CA1000217	Kantlist Faner ASK.16X1.5-L
CA4154876	Kantlist Faner ASK.16X2.0-L FSC100
CA10008571	Kantlist Faner ASK.18X1.5 FSC100
CA10038091	Kantlist Faner ASK.19x0.5-L FSCMC
CA10024661	Kantlist Faner ASK.20X1.0-L FSC100
CA10092015	Kantlist Faner ASK.20X1.5-L FSC100
CA10028471	Kantlist Faner ASK.20X2.0-L FSC100
CA10099293	Kantlist Faner ASK.22X1.5-L FSC100
CA10024721	Kantlist Faner ASK.23X1.0-L FSC100
CA10024501	Kantlist Faner ASK.23X1.5-L FSC100
CA10027191	Kantlist Faner ASK.23X2.0-L FSC100
CA11442531	Kantlist Faner ASK.25X3.0-L FSC100
CA10035981	Kantlist Faner ASK.26X1.0-L FSC100
CA10024551	Kantlist Faner ASK.26X1.5-L FSC100
CA10028581	Kantlist Faner ASK.26X2.0-L FSC100
CA10023521	Kantlist Faner ASK.30X1.0-L FSC100
CA10045921	Kantlist Faner ASK.30X1.5-L FSC100
CA10037841	Kantlist Faner ASK.30X2.0-L FSC100
CA10024701	Kantlist Faner ASK.35X1.0-L FSC100
CA10020311	Kantlist Faner ASK.35X2.0-L FSC100
CA10029161	Kantlist Faner ASK.45X1.0-L FSC100
CA10020611	Kantlist Faner ASK.45X2.0-L FSC100
CA10032151	Kantlist Faner ASK.55X1.0-L FSC100
CA10041301	Kantlist Faner BJÖRK.16X1.5-L FSC100
CA14012461	Kantlist Faner BJÖRK.16X2.0 FSC100
CA1003311	Kantlist Faner BJÖRK.19x0.5-L
CA1002854	Kantlist Faner BJÖRK.19X1.5-L
CA12022510	Kantlist Faner BJÖRK.20X1.0-L FSC100
CA10034551	Kantlist Faner BJÖRK.20X2.0-L FSC100
CA1400082	Kantlist Faner BJÖRK.22x0.5-L
CA10024831	Kantlist Faner BJÖRK.23X1.0-L FSC100
CA10023391	Kantlist Faner BJÖRK.23X1.5-L FSC100
CA10023761	Kantlist Faner BJÖRK.23X2.0-L FSC100
CA10026411	Kantlist Faner BJÖRK.26X1.0-L FSC100
CA10024882	Kantlist Faner BJÖRK.26X2.0-L FSC100
CA10023961	Kantlist Faner BJÖRK.30X1.0 FSC100
CA10026201	Kantlist Faner BJÖRK.30X1.5-L FSC100
CA10028691	Kantlist Faner BJÖRK.30X2.0-L FSC100
CA10042721	Kantlist Faner BJÖRK.35X1.0-L FSC100
CA10043471	Kantlist Faner BJÖRK.35X1.5-L FSC100
CA10037731	Kantlist Faner BJÖRK.38X1.5-L FSC100
CA10037911	Kantlist Faner BJÖRK.45X1.0-L FSC100
CA1002372	Kantlist Faner BOK.23X1.0-L
CA1002945	Kantlist Faner BOK.23X1.5-L
CA1102057	Kantlist Faner EK.14X1.5-L
CA1104088	Kantlist Faner EK.16X1.0-L CW
CA10028952	Kantlist Faner EK.16X1.5-L CW

CA10033512	Kantlist Faner EK.16X2.0-L CW
CA10037002	Kantlist Faner EK.19x0.5-L CW
CA10024762	Kantlist Faner EK.20X1.0-L CW
CA10022972	Kantlist Faner EK.20X1.5-L CW
CA10042952	Kantlist Faner EK.20X2.0-L CW
CA10034861	Kantlist Faner EK.22x0.5-L CW
CA10023212	Kantlist Faner EK.23X1.0-L CW
CA10024752	Kantlist Faner EK.23X1.5-L CW
CA10024492	Kantlist Faner EK.23X2.0-L CW
CA10035992	Kantlist Faner EK.26X1.0-L CW
CA10037231	Kantlist Faner EK.26X1.5-L CW
CA1002465	Kantlist Faner EK.26X2.0-L CW
CA14005982	Kantlist Faner EK.28X1.0-L CW
CA1002539	Kantlist Faner EK.30X1.0-L
CA10023641	Kantlist Faner EK.30X1.5-L CW
CA10040412	Kantlist Faner EK.30X2.0-L CW
CA10037752	Kantlist Faner EK.35X1.0-L CW
CA10041782	Kantlist Faner EK.35X1.5-L CW
CA10031121	Kantlist Faner EK.35X2.0-L CW
CA10024211	Kantlist Faner EK.36X1.0-L CW
CA10036661	Kantlist Faner EK.45X1.0-L CW
CA10036432	Kantlist Faner EK.45X1.5-L CW
CA10024481	Kantlist Faner EK.45X2.0-L CW
CA12022221	Kantlist Faner FURU.23X1.0-L FSC100
CA10034161	Kantlist Faner FURU.23X2.0-L FSC100
CA1002268	Kantlist Faner MAHOGNY SAP.25-L LIM
CA1003905	Kantlist Faner MAHOGNY SAP.25X1.0-L
CA1002680	Kantlist Faner VALNÖT.20X1.0-L
CA10024163	Kantlist Faner VALNÖT.23X1.0-L CW
CA10024522	Kantlist Faner VALNÖT.23X1.5-L CW
CA100235713	Kantlist Faner VALNÖT.23X2.0-L CW
CA1002793	Kantlist Faner VALNÖT.26X1.5-L
CA11027932	Kantlist Faner VALNÖT.28X1.5-L CW
CA1102654	Kantlist Faner VALNÖT.30X1.0-L CW
CA1000410	Kantlist Faner VALNÖT.30X1.5-L
CA1004008	Kantlist Faner VALNÖT.30X2.0-L CW
CA10041862	Kantlist Faner VALNÖT.35X1.0-L CW
CA1004251	Kantlist Faner VALNÖT.35X1.5-L
CA10023583	Kantlist Faner VALNÖT.35X2.0-L CW
CA10023232	Kantlist Faner VALNÖT.45X1.0-L CW

Kantlist Melamin

Art. Nr.	Benämning
CA1002154	Kantlist Melamin VIT-K 026.22X0.8
CA1002453	Kantlist Melamin VIT-K 026.36X0.8
CA1002530	Kantlist Melamin VIT-K 026.45X0.8
CA1102406	Kantlist Melamin VIT-MF 4406/51G EKN2418.16x0.35
CA1002406	Kantlist Melamin VIT-MF 4406/51G EKN2418.19x0.35
CA1002394	Kantlist Melamin VIT-MF 4406/51G EKN2418.22x0.35
CA1002995	Kantlist Melamin VIT-MF 4406/51G EKN2418.25x0.35
CA1003330	Kantlist Melamin VIT-MF 4406/51G.16x0.35 lim EKN2401
CA1002569	Kantlist Melamin VIT-MF 4406/51G.19x0.35 lim EKN2401
CA1002570	Kantlist Melamin VIT-MF 4406/51G.22x0.35 lim EKN2401
CA1001071	Kantlist Melamin VIT-MF 4406/51G.25x0.35 lim EKN2401
CA1003180	Kantlist Melamin VIT-MF 4406/51G.30x0.35 lim EKN2401

Kantlist PP + Laser

Art. Nr.	Benämning
CA1100403	Kantlist EP Grund VIT-T W0705 EP.16X0.8
CA1100406	Kantlist EP Grund VIT-T W0705 EP.19X0.8
CA1100039	Kantlist EP Grund VIT-T W0705 EP.22X0.6
CA1000032	Kantlist PP Laser SVART-M LTUL-0015.25X2.1
CA1000716	Kantlist PP Laser SVART-M LTUL-0015-07.22X2.0 PE
CA1001444	Kantlist PP Laser VIT-M LTUL-0607-02.19X2.1 PE
CA1001216	Kantlist PP Laser VIT-M LTUL-0607-02.25X2.1 PE
CA1002485	Kantlist PP Laser VIT-M LTUL-0607-02.35X2.1 PE
CA1004046	Kantlist PP Laser VIT-M LTUL1747-07.16X2.0 PE
CA1000711	Kantlist PP Laser VIT-M LTUL1747-07.19X0.8 PE
CA1000708	Kantlist PP Laser VIT-M LTUL1747-07.19X2.0 PE
CA1000713	Kantlist PP Laser VIT-M LTUL1747-07.22X0.8 PE
CA1004047	Kantlist PP Laser VIT-M LTUL1747-07.23X2.0 PE





En heltäckande leverantör av material till snickerier, möbel- och inredningsindustrin

Kvalitet och erfarenhet

Vår 90-åriga erfarenhet av handel med trävaror har gett oss en solid grund i form av kunskaper och erfarenheter. Hela tiden har vi strävat efter hög kvalitet. Under åren har vi lyckats knyta till oss många av världens ledande leverantörer. Hög specialistkompetens och nytänkande är viktigt för oss.

Brett produktsortiment

Vi erbjuder ett mycket brett sortiment av massivträ och träbaserade skivor. Vi lagerhåller t.ex. över 70 olika träslag. Skivsortimentet omfattar bl.a. fänerade skivor, MDF, plywood, melamin, hardboard, spånskivor, lamell, limfog och OSB.

Hög servicenivå

Våra inomhuslager på cirka 30 000 m² i Sala, Sävsjö, Borås, Stockholm och Skellefteå erbjuder ett brett utbud. Detta i kombination med ett väl utbyggt turbilssystem gör att vi kan erbjuda en hög servicenivå. En fördel för våra kunder är att vi kan erbjuda i stort sett alla tänkbara trävaror och skivprodukter i en och samma leverans.

Bearbetning

Vi erbjuder en hög grad av vidareförädling, såsom formatsågning av skivmaterial samt sågning, hyvling, putsning och ytbehandling av trävaror.

Miljö

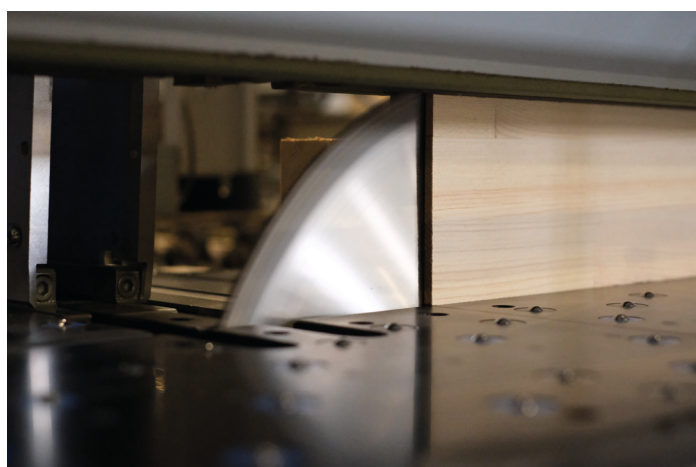
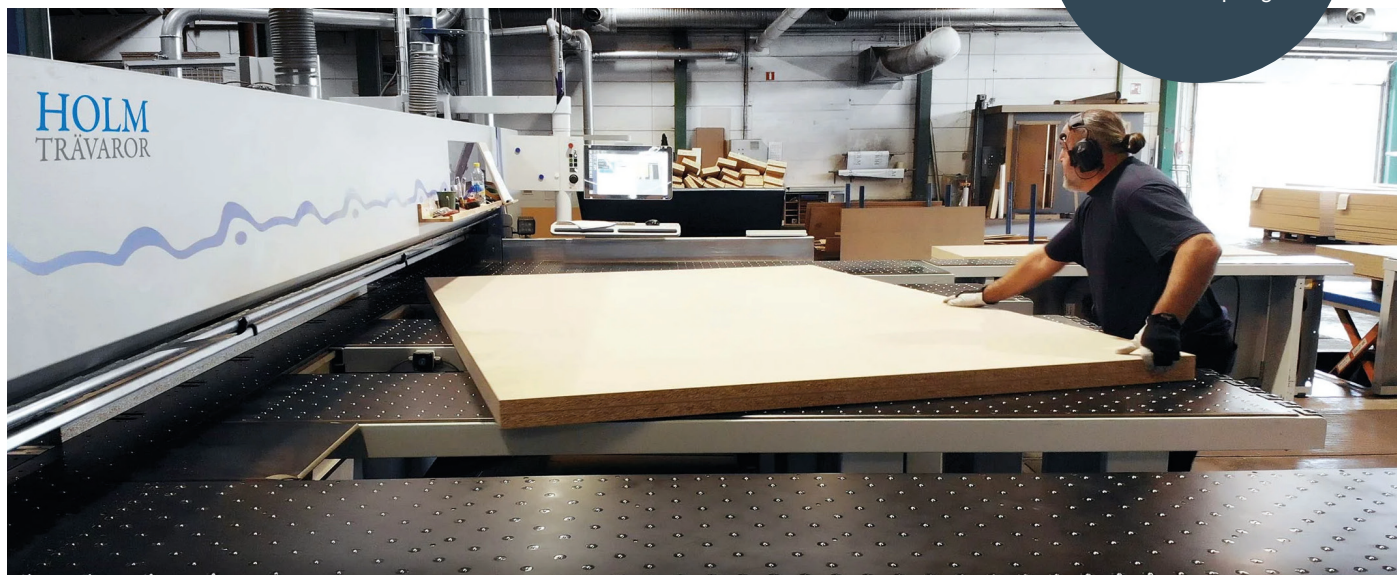
Miljö är en central del i Holm Trävarors verksamhet. Vi arbetar ständigt med förbättringar och strävar efter att erbjuda produkter samt tjänster med minsta möjliga miljöpåverkan. Vi levererar miljö- och spårbarhetscertifierat trä i så stor utsträckning som möjligt. Fråga gärna om våra certifierade produkter.



Formatsågning

En populär service som vi erbjuder är formatsågning. Med lång erfarenhet av optimering så kan vi hjälpa dig att kan vi få ner totalkostnaden. Genom att såga på ett så effektivt sätt som möjligt och välja bäst lämpad helformatsskiva minskar både spillprocenten och sågtiden. Utöver formatsågning erbjuder vi även förädling som t.ex. sågning, hyvling, putsning, pressning och ytbehandling.

Formatsågen effektiviserar din produktion och ger möjlighet att spara både tid och pengar.



MÅTTANPASSAT

I formatsågen kan vi såga alla våra lagerlagda skivor i format upp till 5600x2500 mm.

MINSKAR SPILL

Genom att välja rätt storlek på skiva kopplat till de olika format som ska sågas kan spillet minimeras. Det görs genom sågoptimering och utförs automatiskt i våra dataprogram.

STOR KAPACITET

Våra formatsågar har stor kapacitet och hanterar även större volymer.

EFFEKTIVISERAR DIN PRODUKTION

Formatsågen är ett smart sätt för att effektivisera din produktion och ger er möjlighet att spara både tid och pengar.

Laminatpressning

Behöver ni en specialanpassad skiva? Utifrån era önskemål kan vi pressa högtryckslaminat på bärare av t.ex. MDF, spånskiva och plywood. Hör av dig till din säljare så hjälper vi er.



Beställ provbitar

Har du kanske svårt att bestämma dig eller vill du jämföra några olika nyanser? Hör av dig till din säljare så guidar vi dig gärna och skickar förslag som provbitar.



Våra kontor
och lager



Kvalitet, kunskap och leveranssäkerhet gör oss till det självklara valet av leverantör.



30 000 m² inomhuslager fördelat på fem orter.



Snabba leveranser med ett väl utbyggt turbilssystem.



Fråga gärna om våra certifierade produkter

Besöksadress lager och försäljningskontor

Sala
Almgatan 9, Sala
0224-150 02
sala@holmtravaror.se

Sävsjö
Skepperstadvägen 7, Sävsjö
0382-464 70
savsjo@holmtravaror.se

Skellefteå
Mullbergsvägen 11A Skellefteå
076 - 763 66 11
skelleftea@holmtravaror.se

Borås
Almenäsvägen 18, Borås
0300-180 00
boras@holmtravaror.se

Stockholm
Pyramidbacken 6, Kungens kurva
0224-67 80 36
stockholm@holmtravaror.se

HOLM
TRÄVAROR

Försäljningskontor

Norrköping
Kärnsund

Kungsbacka
Kärnsund / MagnaWood